



健康講座が新しくなりました

9月1日より、午前の人間ドックの受診者様向けの健康講座が運動をテーマにした「～10秒から始める幸せ筋筋～ コツコツ貯めよう！貯筋通帳(埼玉医科大学 理学療法士監修)」に変わりました。是非ご参加ください。



高濃度乳房について

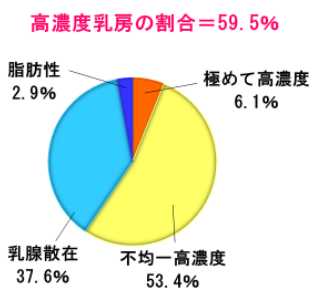
前回の高濃度乳房の記事に続き、今回は第62回人間ドック学会学術大会(2021年)にて発表した「乳房構成が乳がん検診(マンモグラフィ検査・乳腺超音波検査)に与える影響について」の内容を掲載します。

マンモグラフィ検査と乳腺超音波検査の併用検診はがん発見率が向上すると言われていますが、そこに乳房構成が影響するのかわかりやすく、今回は乳房構成が検診精度に与える影響について乳がん症例を対象に検討しました。

当クリニックで2010年1月～2020年12月までの11年間に乳がん検診を受検した177,747名中、乳がんと確定診断された方は333名でした。そのうち一次検診時、もしくは再検査時に当クリニックでマンモグラフィ検査と乳腺超音波検査の両方を受検した279名を対象に調査しました。

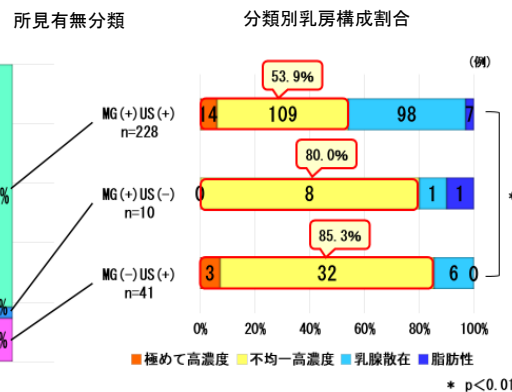
279名の乳房構成の割合は、極めて高濃度6.1%、不均一高濃度53.4%、乳腺散在37.6%、脂肪性2.9%で、全体の半数以上である59.5%が「高濃度乳房」に該当しました(図1)。

<図1 乳房構成の割合>



次に所見の有無での割合ですが(図2)、まずマンモグラフィ検査の所見の有無と乳腺超音波検査の所見の有無で3つの群に分類したところ、割合はMG(-)US(+)群14.7%、MG(+)US(-)群3.6%、MG(+)US(+)群81.7%で、両方の検査において所見の有った方が一番多い結果となりました。また、それぞれの高濃度乳房の割合は、MG(-)US(+)群:41名中35名(85.3%)、MG(+)US(-)群:10名中8名(80.0%)、MG(+)US(+)群:228名中123名(53.9%)でした。MG(+)US(-)群では8名中6名に石灰化の所見を認め、内4名が早期癌でした。

<図2 所見の有無別 乳房構成>

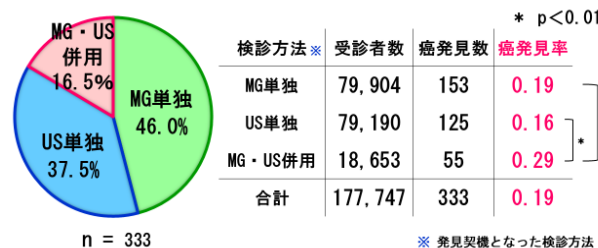


(※マンモグラフィ検査=MG、乳腺超音波検査=US、所見有り=「+」、所見無し=「-」)  
マンモグラフィ検査は石灰化の描出に優れており、高濃度乳房であっても早期の段階で描出することが可能でしたが、「MG(-)US(+)群」における高濃度乳房の割合が高いことから、高濃度乳房ではマンモグラフィ検査で描出されにくい所見が存在し、マンモグラフィ検査の単独検診では不十分と考えられます。また、図3のように、当クリニックで乳がんと確定診断された333名のうち、マンモグラフィ検査と乳腺超音波検査の併用受診におけるがん発見率が0.29%と最も高く有意な差を認めています。

これらのことから、検診時からマンモグラフィ検査と乳腺超音波検査の両方を受検することが、乳がんの早期発見に繋がると考えます。

放射線部 山口 ひとみ

<図3 検診方法別 がん発見率>



医療連携病院紹介

佐々木研究所附属 杏雲堂病院

初代院長 佐々木東洋が、明治15年(1882年)6月1日に「杏雲堂醫院」(後の佐々木研究所附属杏雲堂病院)を創立し、「医学の進歩に寄与し、医業をもって社会に貢献する」という理念のもと、患者様のため、地域のために歩み、今年で創立140年を迎えることができました。JR御茶ノ水駅から徒歩1分の場所にあるため、患者様から利用しやすいとのお言葉を頂いております。

当院は、多くの診療科を持っており、患者様からのニーズに日々お応えしております。診療科目は、内科系の総合内科・糖尿病内科・循環器内科・呼吸器内科・消化器内科・腫瘍内科と、外科系の消化器外科・婦人科・整形外科・乳腺外科・泌尿器科・皮膚科、その他専門性の高い放射線科・病理診断科・遺伝子診療科があります。

婦人科に関わる病気の診療や予防を行う目的で2022年2月に開設されたレディースセンターでは、婦人科・腫瘍内科・消化器外科・病理診断科・遺伝子診療科・放射線科が一丸となり『患者様ファースト』を治療理念にチーム診療を行っております。多様化する婦人科疾患、特に良性疾患(子宮筋腫・卵巣嚢腫・子宮脱等)や悪性腫瘍(子宮がん・卵巣がん等)に対する不安や心配を抱える女性が迷わずに迅速で確かな診療を受けることができます。治療や手術が必要になった場合もお一人おひとりの実際の病態を検討しながら、傷跡の少ない腹腔鏡手術や妊娠出産機能を最も良く温存できる子宮頸がんに対する光線力学療法(PDT)・広汎子宮頸部摘出術(トラケクトミー)などの科学的根拠に基づいた治療法を提案しております。婦人科の検診結果について困ったことがありましたら、是非とも一度ご相談下さい。



※当院の子宮がん検診で再検査・精密検査の指示があった方は、紹介状がなくても診察の予約が可能です。ご予約の際は「大宮シティクリニックで健康診断を受けました」とお伝えください。

杏雲堂病院のホームページはコチラ→



健康相談室だよりは当クリニックホームページにも掲載しております。バックナンバーもご覧いただけます。

\*\*ご意見・ご要望等ございましたら、遠慮なくご連絡ください\*\*

ホームページ URL: <https://www.omiyacityclinic.com/>

ご意見・ご感想: [sodan@omiyacityclinic.com](mailto:sodan@omiyacityclinic.com)

